

DIRECTEUR DE LA SURETE PUBLIQUE
Commissaire Divisionnaire **Régis ASSO**
Chef du BCN
DIRECTEUR ADJOINT
Commissaire Principal

S. I. G. E. R.
Section des informations générales
des études et du renseignement
Conseiller Technique

SECRETARIAT PARTICULIER
Chef de Bureau

P. C. T. O.
Poste de Commandement et des Transmissions
Opérationnelles
Commandant

**GRUPE DE SECURITE
DE LA FAMILLE PRINCIERE**
Commandant principal

**INSPECTION GENERALE
DES SERVICES DE POLICE**
Commandant principal

D. P. U.
Commissaire
Principal

D. P. J.
Commissaire
Principal
Christophe HAGET
Adjoint au chef du BCN

D. P. M. A.
Commandant
Principal

D. A. F.
Commandant
Principal

D. P. A.
Commandant
Principal

DIVISION DE POLICE URBAINE
 Commissaire Principal de Police
Adjoint: Commandant-Principal
Secrétariat

U.O.T.
Unités Opérationnelles en Tenue
 Commandant principal

Cellule de Commandement
 Capitaine

U.P.G.
Unité de Police Générale
 Major
 (U. P. G. A - U. P. G. B)

S. N.
Section de Nuit
 Brigadier-Chef

U. S. I. V. P.
 Capitaine

MONITEURS de TIR

**PELTON
 MOTOCYCLISTE**

B. O. E. D.
 Bureau d'Ordre, d'Emploi et de Discipline
Responsable :
 Capitaine

C.O. - Cellule opérationnelle

C.A.V.P.S. - Cellule Administrative de Voie publique et de
 Statistique

C.G.C.P. - Cellule de Gestion Centralisée du Personnel

C.A.A. - Cellule d'Appui Administratif

C.L.M. Cellule logistique et matériels

C.C.T.P. Cellule du Contrôle de Transport de Personnes

C.A. - Cellule Appariteur

S. P. S.
SECTION de PROXIMITE et de SECURISATION
 Lieutenant :

<u>Secteur Ouest :</u>	<u>Secteur Est :</u>
La Condamine (Place d'Armes) Monaco-Ville Fontvieille Condamine sup. (Jardin-Exotique)	Monte-Carlo Larvotto Saint-Roman

S. C. R.
 Section du Contentieux Routier
 Commandant

Secrétariat de l'Officier du Ministère public près le
 Tribunal de
SIMPLE POLICE
 Sous-Brigadier

DIVISION DE POLICE JUDICIAIRE

Commissaire Principal de Police : Christophe **HAGET** adjoint au chef du BCN
Adjoint : Commandant principal

SECRETARIAT

G. D. E.

Groupe de Documentation et d'Enquêtes

**SECTION DE LA COOPERATION
INTERNATIONALE ET DE L'IDENTITE
JUDICIAIRE – INTERPOL/EUROPOL**

Chef de Section : Commandant Yves BARELLI

**SECTION DES ENQUETES FINANCIERES
(S. E. F.)**

Chef de Section : Commandant

**SECTION des ENQUETES de VOIE PUBLIQUE
(S. E. V. P.)**

Chef de la Section des Enquêtes de Voie Publique :
Commandant

1er Groupe de Voie Publique
Responsable : Commandant

2ème Groupe de Voie Publique
Responsable : Commandant

**BRIGADE des STUPEFIANTS du PROXENETISME
et de la CRIMINALITE ORGANISEE
(B.S.P.C.O.)**

Chef de Brigade : Capitaine

SECTION DES ARCHIVES - FICHER CENTRAL

Responsable Chef de Bureau

DIVISION DE POLICE MARITIME ET AEROPORTUAIRE

Commandant Principal

Commandant

Adjoint : Lieutenant

SECTION MARITIME

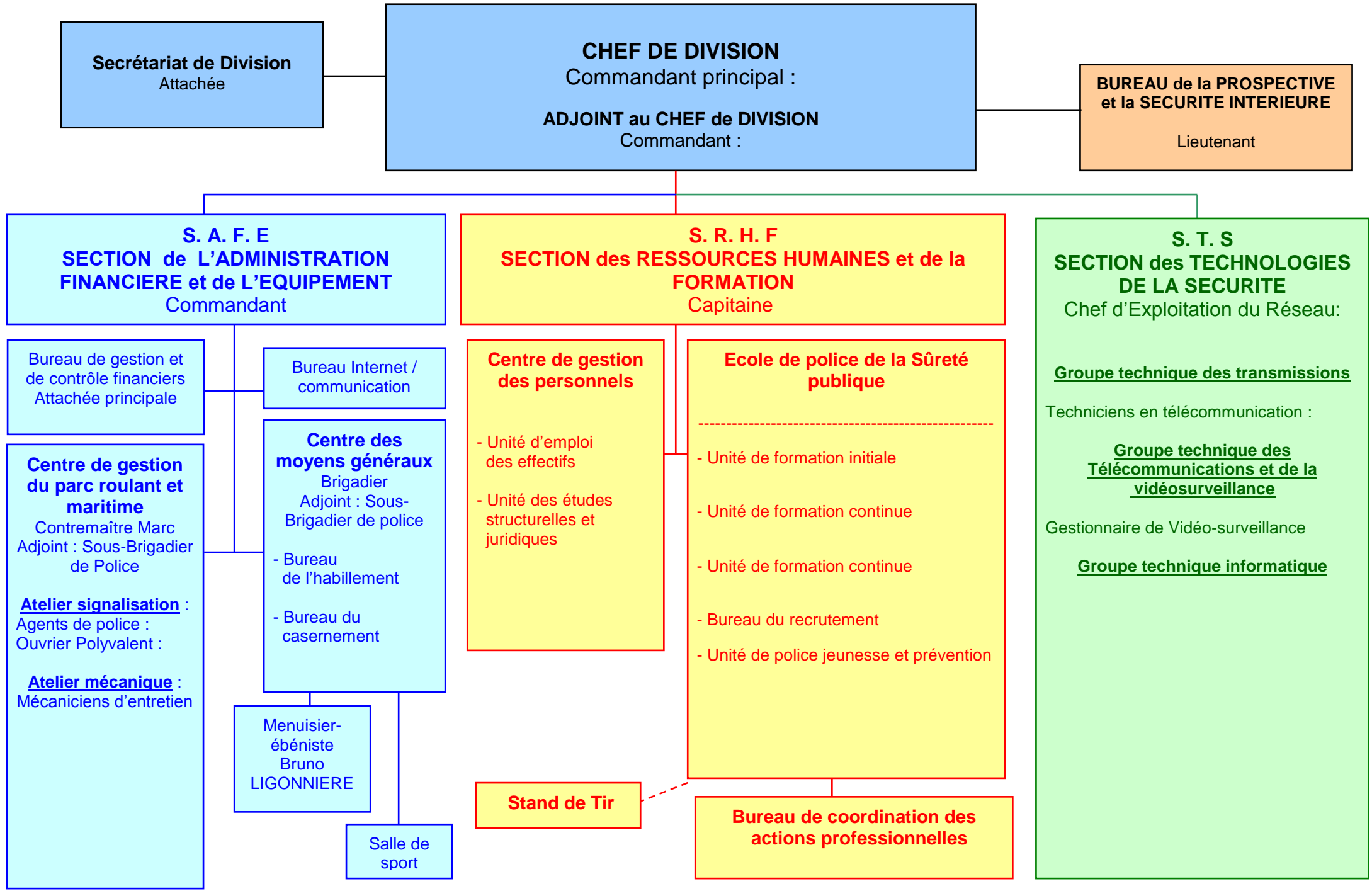
Poste du port Hercule

Poste de secours de la
plage du Larvotto

**SECTION DU CONTROLE
TRANSFRONTIERE
et HELIPORTUAIRE**

Poste de l'héliport

DIVISION DE L'ADMINISTRATION ET DE LA FORMATION



Secrétariat de Division
Attachée

CHEF DE DIVISION
Commandant principal :
ADJOINT au CHEF de DIVISION
Commandant :

**BUREAU de la PROSPECTIVE
et la SECURITE INTERIEURE**
Lieutenant

S. A. F. E
**SECTION de L'ADMINISTRATION
FINANCIERE et de L'EQUIPEMENT**
Commandant

S. R. H. F
**SECTION des RESSOURCES HUMAINES et de la
FORMATION**
Capitaine

S. T. S
**SECTION des TECHNOLOGIES
DE LA SECURITE**
Chef d'Exploitation du Réseau:

Bureau de gestion et
de contrôle financiers
Attachée principale

Bureau Internet /
communication

**Centre de gestion
du parc roulant et
maritime**
Contremaître Marc
Adjoint : Sous-Brigadier
de Police

**Centre des
moyens généraux**
Brigadier
Adjoint : Sous-Brigadier
de police

Atelier signalisation :
Agents de police :
Ouvrier Polyvalent :

- Bureau de l'habillement
- Bureau du casernement

Atelier mécanique :
Mécaniciens d'entretien

Menuisier-ébéniste
Bruno
LIGONNIERE

Salle de
sport

**Centre de gestion
des personnels**

- Unité d'emploi des effectifs
- Unité des études structurelles et juridiques

**Ecole de police de la Sûreté
publique**

- Unité de formation initiale
- Unité de formation continue
- Unité de formation continue
- Bureau du recrutement
- Unité de police jeunesse et prévention

Stand de Tir

**Bureau de coordination des
actions professionnelles**

Groupe technique des transmissions

Techniciens en télécommunication :

Groupe technique des
Télécommunications et de la
vidéosurveillance

Gestionnaire de Vidéo-surveillance

Groupe technique informatique

DIVISION DE POLICE ADMINISTRATIVE

Commandant Principal

Adjoint :
Commandant

Secrétariat

SECTION DES MINEURS ET DE PROTECTION SOCIALE

Responsable :
Capitaine

SECTION DES RESIDENTS

Responsable :
Commandant

Bureau des Objets trouvés

BUREAU DE CONTROLE DES RESIDENTS et des REQUÊTES en NATURALISATION

Responsable :
Capitaine

SECTION DES ENQUETES ADMINISTRATIVES

Responsable :
Commandant