



INTERPOL

INSIGHT

PLATEFORME D'ANALYSE D'INTERPOL

INTÉGRER – ANALYSER – COLLABORER



« UNE PLATEFORME MODERNE, SÛRE ET MODULABLE VISANT À AMÉLIORER LES CAPACITÉS D'INTERPOL EN MATIÈRE DE TRAITEMENT DES DONNÉES ET D'ANALYSE CRIMINELLE AFIN DE RENFORCER LE SOUTIEN APPORTÉ AUX PAYS MEMBRES »

Jun 2023

« La criminalité est plus mondiale et numérique que jamais. Les technologies de pointe exigent des techniques policières de pointe – et des partenariats dans tous les secteurs. »

Jürgen Stock
Secrétaire Général d'INTERPOL

Sommet mondial de la police, 2023



Pourquoi avons-nous besoin d'INSIGHT ?

Dans notre société numérique actuelle, la quantité de données disponibles à l'échelle mondiale est considérable, ce qui en complique le stockage, le traitement, l'analyse et l'interprétation, ainsi que la prise de mesures adéquates.

Une solution adaptée permet aux organisations de prendre le contrôle de leurs données, d'en optimiser la valeur d'analyse et de les exploiter pleinement dans le cadre de leurs missions respectives.

INTERPOL et la communauté mondiale des services chargés de l'application de la loi ne font pas exception. Nous intervenons dans un environnement difficile et en constante évolution. La criminalité d'aujourd'hui est toujours plus internationale et connectée. La coopération policière multilatérale est donc plus que jamais essentielle en vue de résoudre les problèmes de sécurité mondiaux.

Le rôle d'INTERPOL est de permettre à ses pays membres de travailler ensemble pour rendre le monde plus sûr et de les encourager dans cette voie. Les données sont au cœur de notre activité. Dans le cadre de notre mandat, nous saisissons, recherchons et analysons une grande quantité de données issues de diverses sources et dans différents formats.

Dans un monde conditionné par les données, les services chargés de l'application de la loi doivent effectuer des recherches de données plus efficaces pour mettre en lumière et analyser les tendances criminelles émergentes. Ce n'est qu'en ayant une vision d'ensemble mondiale qu'ils seront en mesure de s'attaquer efficacement à ces menaces. Les technologies modernes sont au cœur de cet objectif. En outre, nous attendons des technologies qu'elles permettent d'élargir le champ d'action de nos analystes, d'automatiser des tâches complexes et de faciliter le partage des renseignements au-delà des frontières, sachant que ce n'est qu'ensemble que la communauté des services chargés de l'application de la loi pourra travailler plus intelligemment, plus rapidement et plus efficacement.

INSIGHT, la plateforme d'analyse d'INTERPOL, vise à faciliter l'exploitation effective d'informations nouvelles et existantes en vue de fournir rapidement aux pays membres des renseignements pratiques qui leur permettent de faire avancer leurs enquêtes nationales, en attirant l'attention sur des personnes d'intérêt et en renforçant la coopération policière à l'échelle mondiale.

« L'innovation constitue un levier essentiel pour relever les défis auxquels les services de police doivent aujourd'hui faire face dans un monde en constante évolution où les malfaiteurs s'empressent de tirer parti des technologies et possibilités qui s'offrent à eux. »

Conférence Europol-INTERPOL 2021 sur la cybercriminalité



Quel est le but d'INSIGHT ?



RASSEMBLER les données contenues dans les nombreux fichiers d'analyse et bases de données d'INTERPOL.

RECOUPER et compiler les données structurées et non structurées.

GARANTIR la confidentialité, la sécurité, la protection des données et la conformité.



AUTOMATISER les tâches chronophages et répétitives des procédés d'analyse criminelle.

EXPLOITER les nouvelles technologies, notamment en faisant une utilisation éthique de l'intelligence artificielle, y compris le traitement automatique des langues naturelles, l'apprentissage automatique et les capacités de traduction intégrées.

FOURNIR une interface intuitive dotée d'outils modernes de compte-rendu et de visualisation.



AMÉLIORER les capacités de partage des données entre les pays membres.

FACILITER les interactions entre le Secrétariat général d'INTERPOL et les pays membres grâce à un accès sécurisé et adapté à la plateforme. Les pays membres peuvent tirer parti de cette nouvelle technologie pour exploiter leurs données et en retirer de précieux renseignements.

Quels sont les avantages ?

Vision complète des données de police ayant été partagées avec INTERPOL.



Accès rapide à des données cruciales de qualité rassemblées dans un seul endroit.



Capacité à consulter et à traiter efficacement des données structurées et non structurées provenant de différentes bases de données d'INTERPOL et sources conformes, peu importe leur format (par exemple, notices et diffusions, informations sous forme de texte libre, rapports de police, messages I-24/7 et pièces jointes).

Cette solution offrira des garanties intégrées que les données seront traitées dans le strict respect des autorisations accordées par leur source.



Moins de temps passé par les analystes à saisir et indexer les données manuellement, qu'ils peuvent ainsi consacrer aux tâches essentielles d'analyse.



Résultats plus rapides et renseignements plus précis.



Détection de liens cachés, de caractéristiques et de tendances criminelles.

Nouvelles fonctionnalités intuitives visant à faciliter la création d'une nouvelle génération de rapports d'analyse, notamment des graphiques, tableaux de bord et cartes sur mesure.

Les analystes et d'autres utilisateurs essentiels seront en mesure de travailler ensemble pour enrichir les analyses en cours sur lesquelles ils collaborent.



Les polices des pays membres recevront plus rapidement les rapports d'analyse pour les aider à prendre des mesures opportunes. Les pays membres pourront prendre des décisions opérationnelles et stratégiques mieux éclairées.

Renforcer notre capacité collective à prévenir et lutter contre la criminalité internationale.

Quand et comment INSIGHT sera-t-elle mise en service ?

Un projet d'une telle ampleur et d'une telle complexité exige d'importants investissements de temps et d'argent pour aboutir à la version cible, et il n'aurait pu être mis en œuvre sans la contribution du Département d'État des États-Unis. Le ministère de l'Intérieur du Royaume-Uni et l'Office fédéral allemand de la police criminelle ont également apporté une contribution supplémentaire.

Le projet INSIGHT connaît un déploiement progressif : la première phase a permis la mise en place du produit minimum viable en 2022 ; et la seconde phase a été lancée en 2023 dans l'objectif d'améliorer la plateforme, d'y intégrer de nouveaux utilisateurs et d'étendre les sources de données, les caractéristiques et les fonctionnalités. Le futur champ d'application portera sur des évolutions à la fois techniques et fonctionnelles, avec pour objectif de comprendre la manière dont les pays membres peuvent bénéficier d'un accès sur mesure à la plateforme.

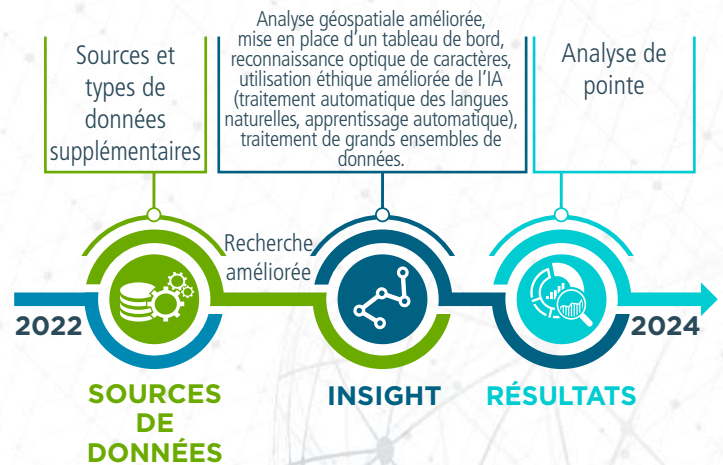
Phase N° 1

Plateforme minimale viable



Phase N° 2

Plateforme améliorée

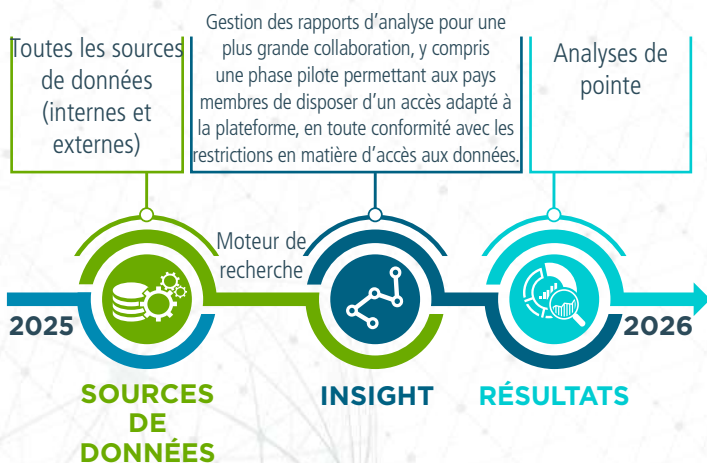


Vous souhaitez participer ?

INSIGHT aura besoin d'un soutien et d'investissements constants pour continuer à répondre aux besoins mondiaux et en constante évolution en matière de police. Nous invitons les pays membres et les autres organisations souhaitant s'associer à cette initiative ambitieuse à manifester leur intérêt à cet égard.

Futur champ d'application

Sensibilisation et croissance à long terme





INTERPOL

Secrétariat général d'INTERPOL
200, quai Charles de Gaulle
69006 Lyon
France

Tél. : +33 4 72 44 70 00

Fax : +33 4 72 44 71 63

INSIGHT@interpol.int

L'ÉQUIPE

Le Projet INSIGHT est dirigé par la Direction de l'Appui opérationnel et de l'Analyse d'INTERPOL. La mise en œuvre technique est assurée par la Direction des Systèmes d'information et des Technologies.

Cette publication a été rendue possible grâce au soutien apporté par le Département d'État des États-Unis, aux termes de l'accord N° SLMAQM17CA2058. Les opinions exprimées dans ce document sont celles de l'Organisation et ne reflètent pas nécessairement les points de vue du Département d'État des États-Unis.